

## Hva er Library?

Ester Andersson - 2024-07-23 - Biblioteket

Biblioteket effektiviserer arbeidet ditt og sikrer at alle kurs er oppdaterte, og i denne artikkelen vil du lære hvordan du bruker det.

Note

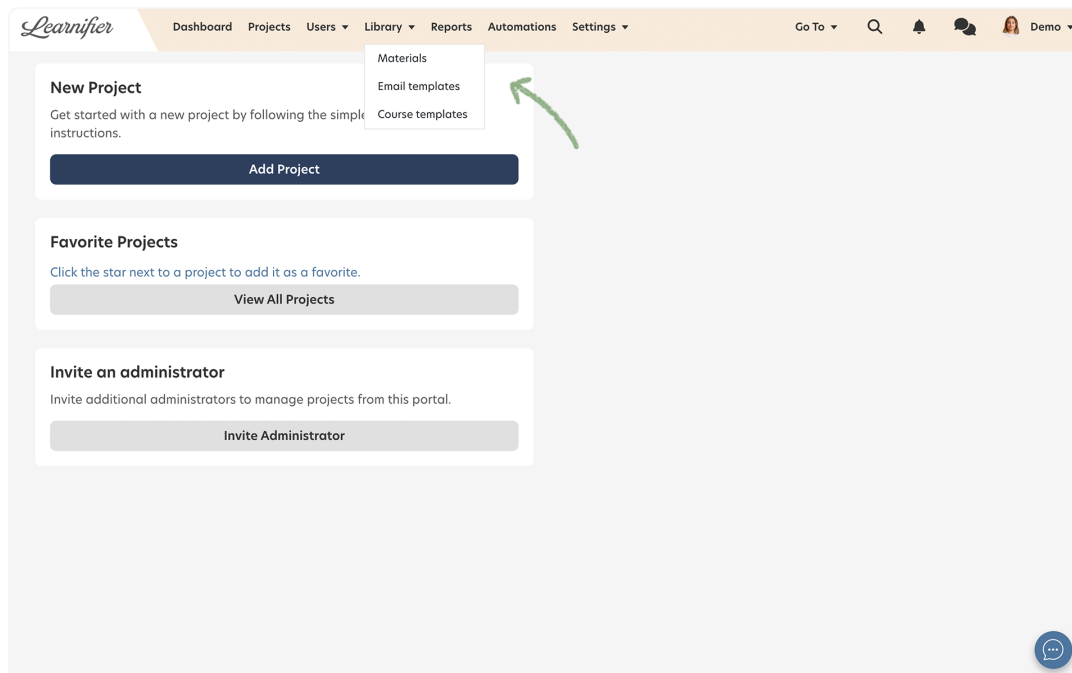
- [Hvorfor bruke "Library"?](#)
- [Hvor finner jeg "Library"?](#)
- [Mapper](#)
- [Opplasting av materiale til "Library"](#)
- [Legge til "Library"-materiale i en kurs](#)

### **Hvorfor bruke "Library"?**

Ved å arbeide i "Library" sikrer du at alle dine opprettede materialer enkelt kan nås og legges til i hvilket som helst av prosjektene dine uten problemer, noe som gjør opplevelsen av å bygge kurs så sømløs som mulig. I tillegg, når du oppdaterer materialet i "Library", vil alle kurs som bruker det spesifikke materialet automatisk oppdateres. Hvis du laster opp og oppretter materiale direkte i kurset, er ikke disse materialene tilgjengelige for bruk i fremtidige prosjekter.

### **Hvor finner jeg "Library"?**

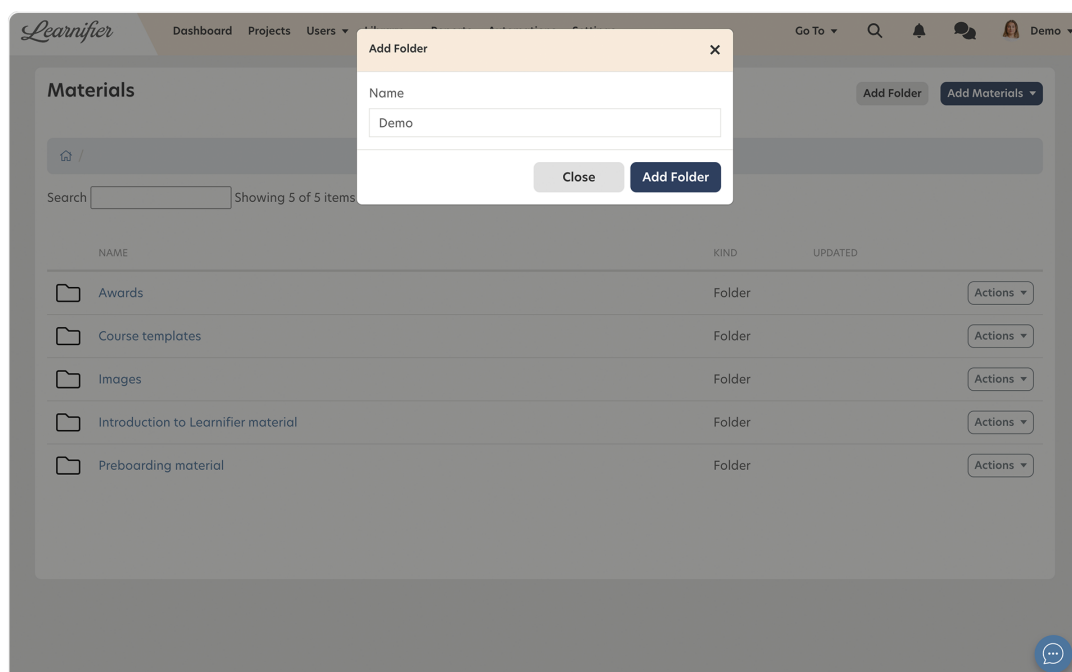
"Library" finnes i midten av navigasjonsfeltet:



## Mapper

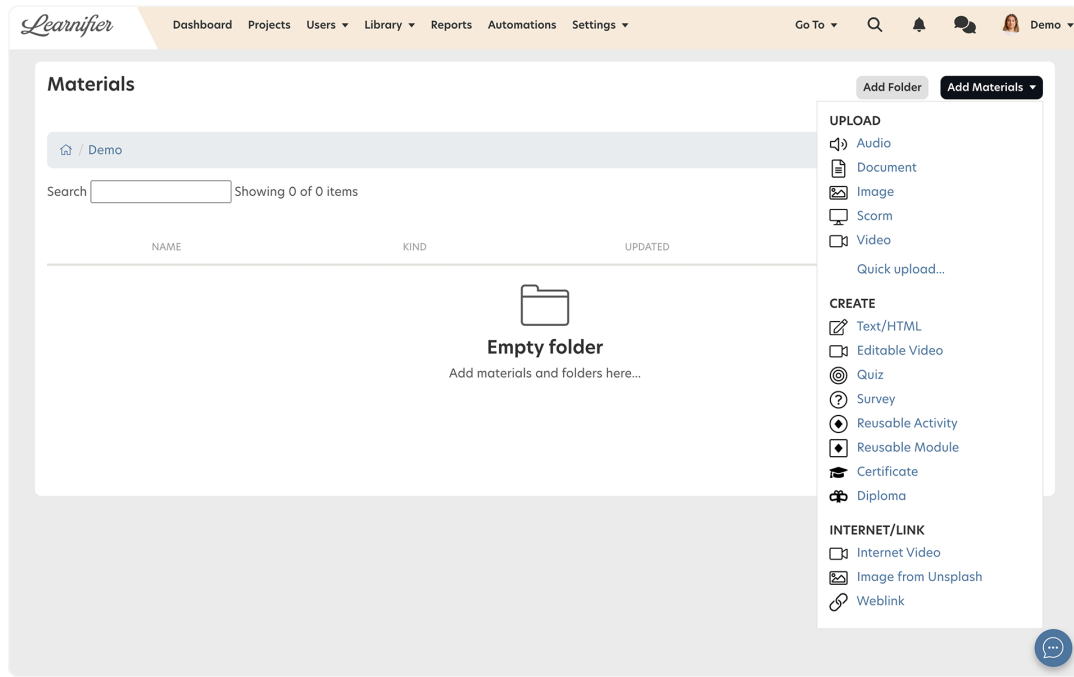
For å holde orden anbefaler vi at du bruker mapper.

1. For å opprette en mappe i "Library", klikk på "Add folder" øverst til høyre og angi et navn.
2. For å laste opp materiale til en bestemt mappe, gå inn i mappen og klikk på "Add material". Det er også mulig å flytte materiale fra en mappe til en annen i biblioteket. Klikk på "Actions" ved siden av materialet du vil flytte og velg "Move".



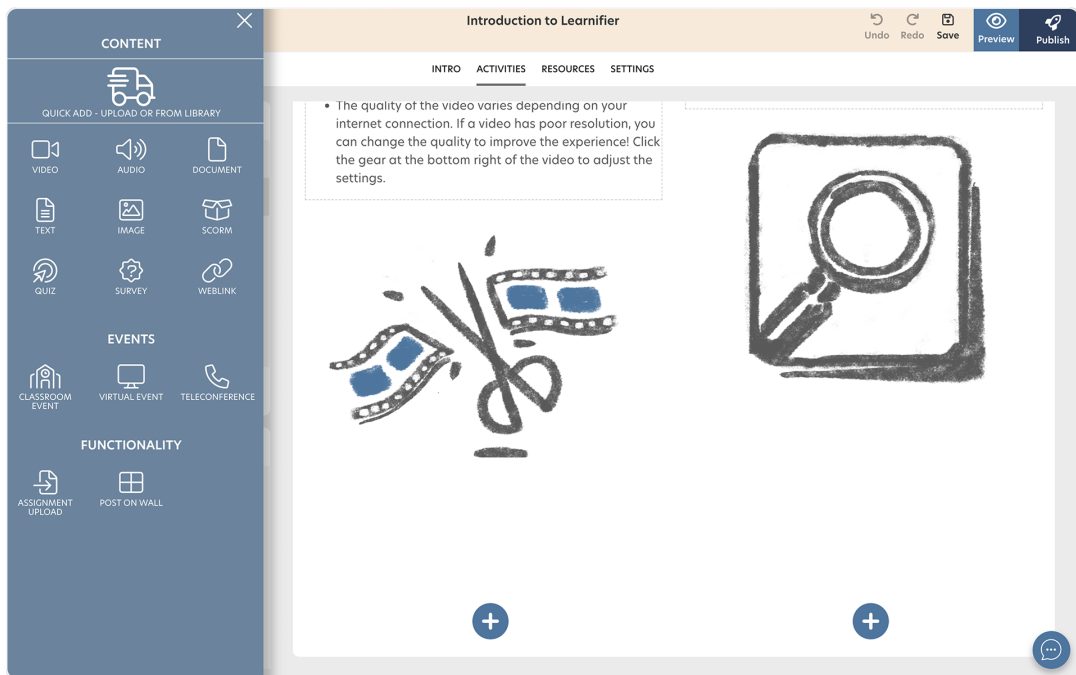
## Opplasting av materiale til "Library"

1. Klikk på "Material".
2. Klikk på "Add material".

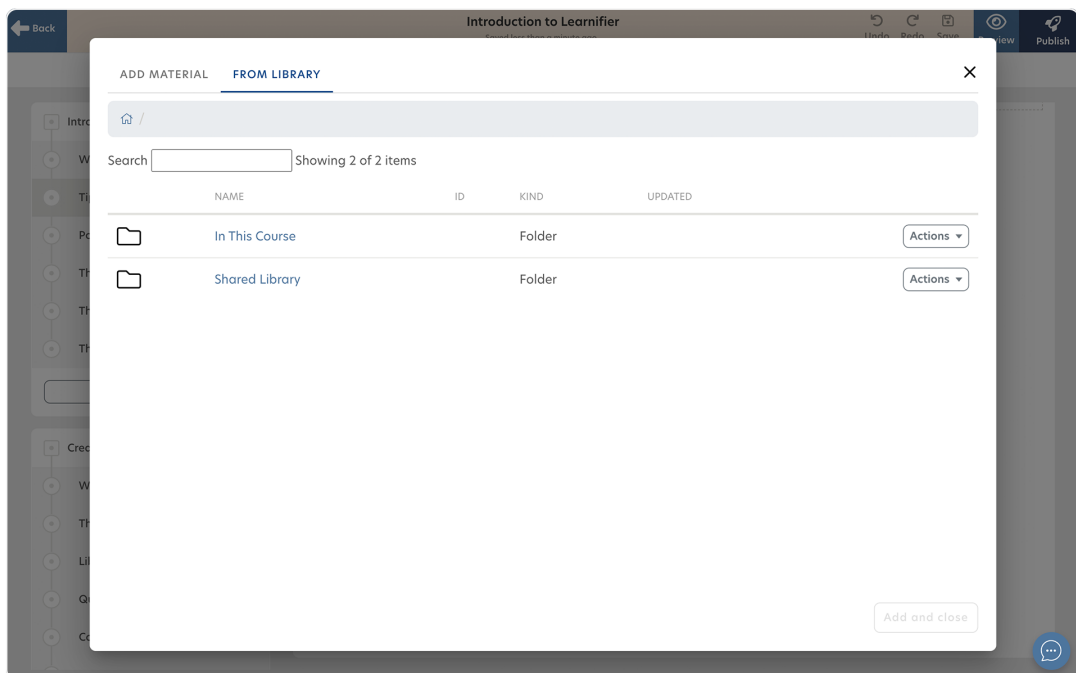


## Legge til "Library"-materiale i en kurs

1. Klikk på pluss-tegnet og velg "Quick add – upload or from library".



1. Velg "From library" og "Shared library".



1. Legg til det materialet du ønsker!

## Relatert innhold

- [Reusable modules and activities](#)

- [HTML-blokker](#)